

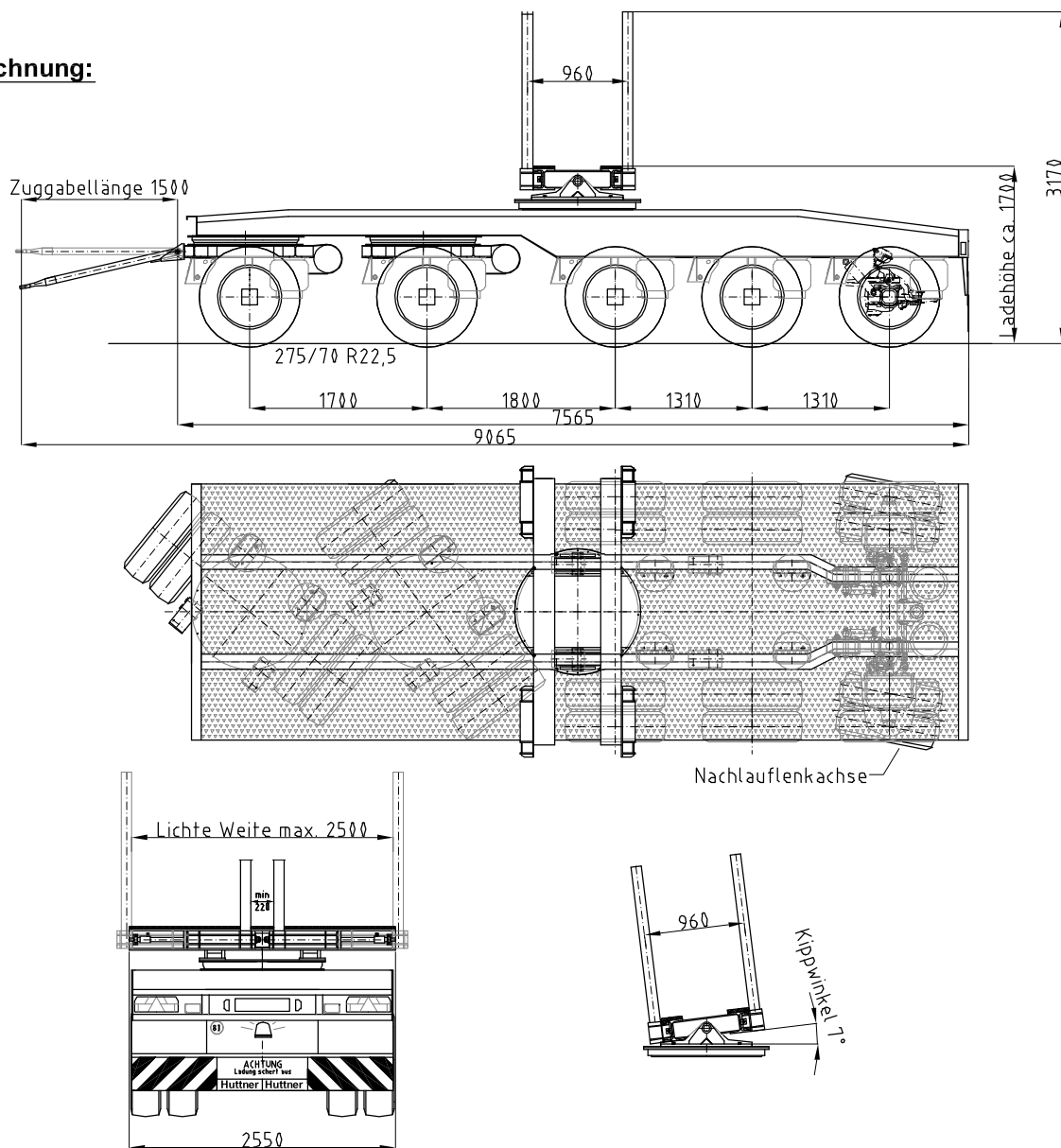


Selbstlenker Typ LNS-50/2H:

Beschreibung:

5-Achs Nachläufer zum Schwerlasttransport
 Parabel- oder Luftfederung mit Nachlaufenkachse lieferbar
 Selbstlenkeinrichtung mit 2 Hydraulikzylindern für sicheren Spurlauf
 Elektro-hydraulische Zusatzlenkung mit Funkfernbedienung
 Federspeicherstandbremse auf 5 Achsen wirkend
 Ladeschemel Typ SBD-50, Rungenabstand versellbar,
 geeignet zum Langmaterialtransport z.B. Betonträgern, Leimbindern udgl.

Zeichnung:



Technische Daten:

Zul. Gesamtgewicht	50.000 kg
Tech. Gesamtgewicht	60.000 kg
Eigengewicht ca.	10.000 kg
Radstand	1.700 + 1.800 + 3x 1.310 mm
Achsen BPW (tech./zul.)	12/10 to
Bereifung (frei wählbar)	275/70 R22,5