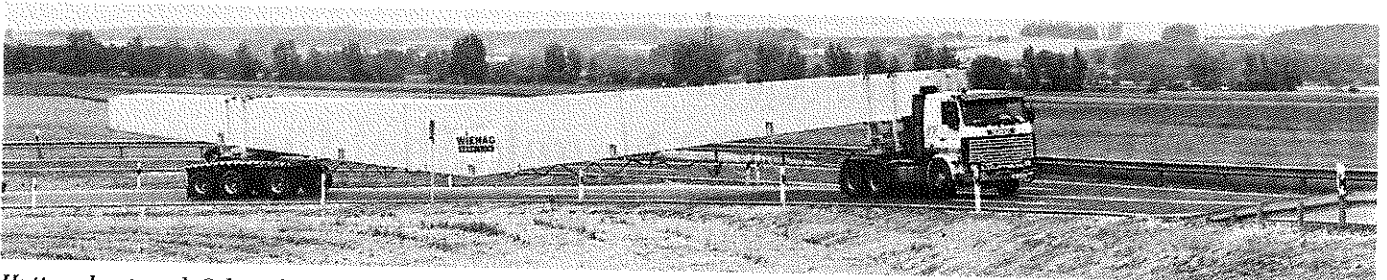


## NUTZFAHRZEUGE AM BAU



Huttner baut auch Schwerlast-Nachläufer wie diesen Drei-Achs-Selbstlenker.

Foto: Huttner

### TRANSPORT LANGER TRÄGER:

## „Selbstlenk-Nachläufer fährt wie auf Schienen“

LANDSBERG/LECH (ABZ). – Der Straßentransport überlanger Träger stellt besondere Anforderungen an die Fahrzeuge und das Personal. Zum Transport extrem langer Träger bietet der Selbstlenk-Nachläufer laut Hersteller Huttner aus Landsberg am Lech Vorteile gegenüber einem Telesattel. Er sei leicht, längenangepasst und hat systembedingte gute Spur-

laufeigenschaften. Dass das Fahrzeugbau-Unternehmen auch solche Schwerlast-Nachläufer baut ist wenig bekannt, jedoch wurden an die Firma Wiesner-Hager in Altheim/Österreich vor kurzem zwei Drei-Achs-Selbstlenker geliefert.

Diese Firma fertigt Leimbinder bis 50 m Länge. Aus den Erfahrungen von Langholztransport-Fahrzeugen wurden die

Selbstlenker mit zwei Lenkzylindern ausgerüstet, was neu ist bei den Schwerlast-Nachläufern des Herstellers.

Das Urteil der Fahrer fällt dementsprechend aus: Der Anhänger des Herstellers laufe nach wie auf Schienen. Zusammen mit der Funksteuerung ergebe sich eine gute Rangierfähigkeit, auch durch schwierige Wegpassagen.